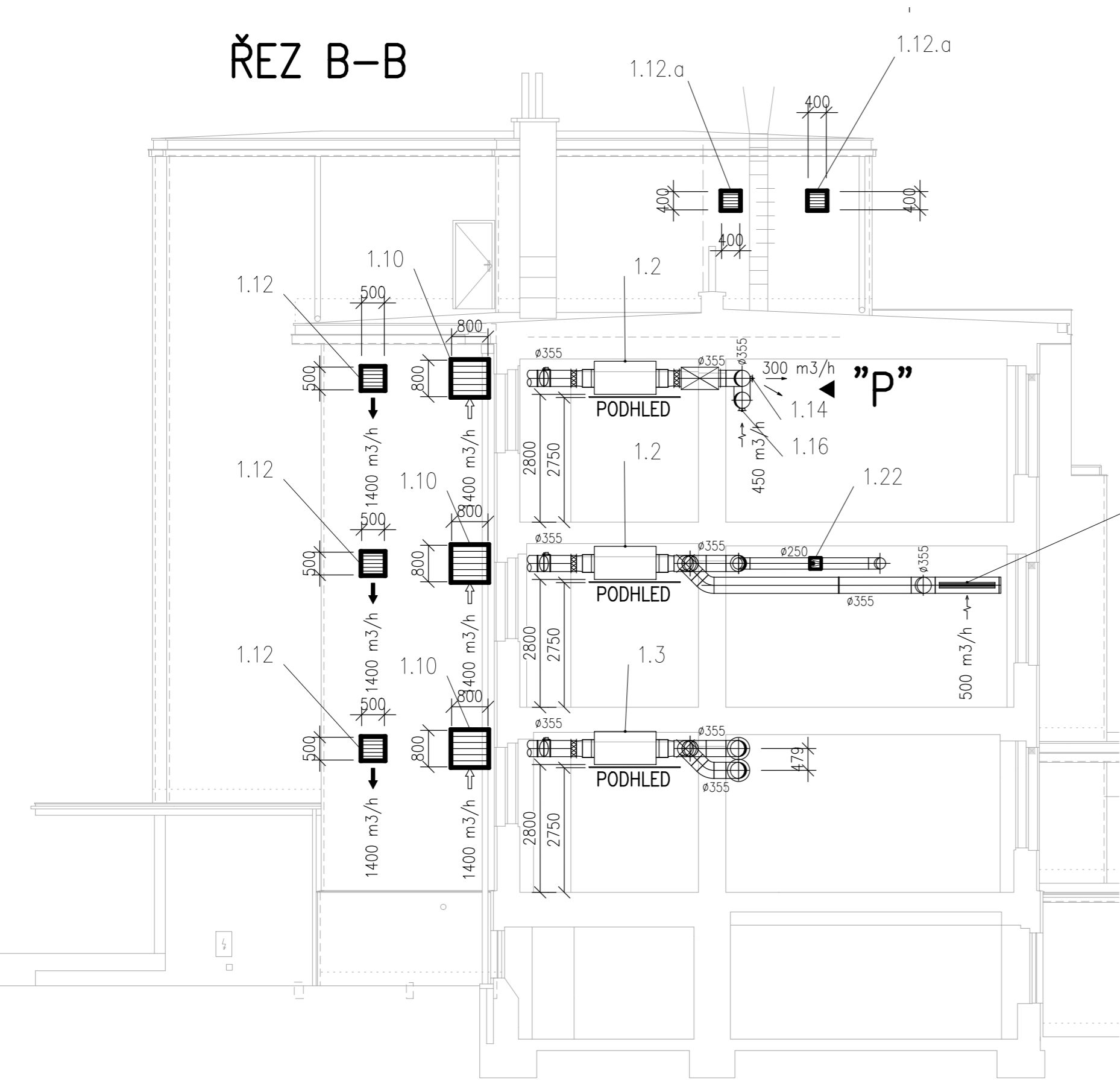
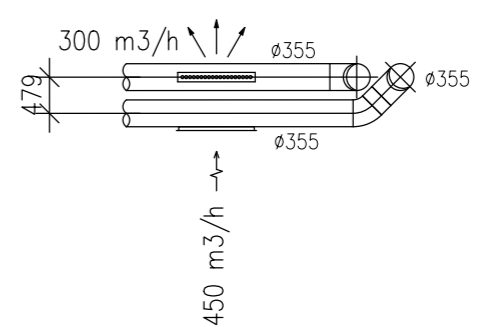


ŘEZ B-B



POHLED "P"



Pozn.: Pokud se v dokumentaci vyskytnou názvy konkrétních výrobků, považují se pouze za referenci, je možno použít jiný výrobek se srovnatelnými vlastnostmi a parametry.

VEDOUČÍ PROJEKTANT	Ing. arch. Květuše Berková	<div><div>ADU</div><div>A. D. U. atelier s. r. o. Přemyslova 153 (areál HECKL) 278 01 Kralupy nad Vltavou tel: 603 147 405 e-mail: adu@adu-atelier.cz</div></div>		
ZODP. PROJEKTANT	Ing. Jindřich Matějka			
VYPRACOVAL	Jiří Smička			
OBJEDNATEL	Dvořákovo gymnázium a SOŠE, Dvořákovo nám. 800, Kralupy n. Vlt.	Č. ZAK.	1808	Č. PARÉ
AKCE	SNÍŽENÍ ENERGETICKÉ NÁROČNOSTI BUDOVY DVOŘÁKOVA GYMNÁZIA A SOŠE KRALUPY NAD VLTAVOU	STUPEŇ	DPS	
		DATUM	09/2018	
		ČÁST	D.1.4.3	
MÍSTO	Dvořákovo nám. 800, Kralupy nad Vltavou 278 01	MĚŘÍTKO		Č. PŘÍLOHY
OBSAH	VZDUCHOTECHNIKA - ŘEZ B-B'		1:100	
				07